

夢が叶うRosemary ローズマリー衣裳プラン。

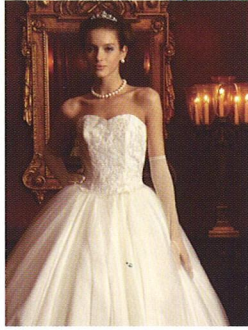
「特別な日の一着だから…」と衣裳にこだわるおふたりのために、3つのプランからお好きなスタイルを選べる、ワタベウェディングオリジナルのドレスプランです。



Luxury

リッチで遊び心あふれるラグジュアリー

シーンや会場に合わせて4つのスタイルでドレスを提案。トータルにコーディネートできます。



Formal

クラシカルエレガンスを追求したフォーマル



Stylish

クール&エレガントを大切にしたいスタイリッシュ

Light Formal

フランクでアットホームなライトフォーマル

1 衣裳予約システム

出発前にゆっくり選んで予約。手ブラで現地へ。

ご出発まで、お近くのワタベウェディング各店にてお選びいただいた衣裳と同じデザイン・サイズのを現地店舗にてレンタル。日本に居ながらにして試着ができる便利なシステムです。

衣裳予約システム
オプションサービス

BRANDNEW レンタルドレス

日本からドレスをお持ちいただくことなく、現地にて真新しいドレスをご準備いたします。(別途追加料金¥20,000がかかります)
※レンタル商品のため、お持ち帰りできません。
※ご予約は、挙式61日前までにお申しください。

2 サイズオーダードレス

ドレスにこだわりたい!

挙式会場に合わせてラグジュアリー、フォーマル、ライトフォーマル、スタイリッシュとテーマごとにデザインをラインナップ。デザインからコーディネートまで、体型に合わせてあなただけの一着を新しくオーダーできます。

3 現地レンタルドレス

挙式まで時間のない方も安心。

ご到着後、現地店舗にて衣裳を直接レンタル。挙式スタイルや気候に合わせた衣裳選びを現地専属コーディネーターがお手伝いします。

ローズマリー衣裳プラン共通レンタル基本小物セット内容

- ◎ドレス/無地ショートベール、造花ヘッドアクセサリ、無地タイグロブ、パールネックレス、一粒パールイヤリング、パニエ、パンプス
- ◎タキシード/シャツ、タイ、ポケットチーフ、手袋、カフスボタン、シューズ

※タキシードには、必要に応じてサスペンダー、アームバンドを無料でお付けいたします。※地域により若干内容が異なる場合があります。

ウェディングドレス早見表

ウェディングドレス	ローズマリー衣裳プランに含まれる衣裳充当金額	ローズマリーデラックス衣裳プランに含まれる衣裳充当金額	日本 試着可否	最終 試着場所	新調衣裳	お渡し	お申込 期限	レンタル 基本小物 セット	衣裳権利放棄の場合 レンタル基本小物セット代金
衣裳予約システム※①	¥80,000	¥140,000	○	現地	×※①	現地※③	14日前まで	○	¥20,000
サイズオーダードレス	¥84,000(税込)	¥147,000(税込)	○	日本	○	日本	約2カ月前※②	×	別途追加料金にて手配可
現地レンタルドレス	下記参照		×	現地	×	現地	現地打合せ時	○	¥20,000

タキシード早見表

タキシード	ローズマリー衣裳プランに含まれる衣裳充当金額	ローズマリーデラックス衣裳プランに含まれる衣裳充当金額	日本 試着可否	最終 試着場所	新調衣裳	お渡し	お申込 期限	レンタル 基本小物 セット	衣裳権利放棄の場合 レンタル基本小物セット代金
衣裳予約システム	¥20,000	¥58,000	○	現地	×	現地※③	14日前まで	○	¥10,000
サイズオーダータキシード	¥21,000(税込)	¥60,900(税込)	○	日本	○	日本	約2カ月前※②	×	別途追加料金にて手配可
現地レンタルタキシード	下記参照		×	現地	×	現地	現地打合せ時	○	¥10,000

現地レンタルドレス/タキシード上限額

挙式地	衣裳貸出店舗	ドレス上限額		タキシード上限額	
		ローズマリー	ローズマリーデラックス	ローズマリー	ローズマリーデラックス
オアフ島	ホノルル店	US \$800	US \$1,400	US \$200	US \$400
ハワイ島	コナ店	US \$800	取り扱いなし	US \$200	取り扱いなし

※① BRANDNEWレンタルドレスサービスの利用が可能です。別途追加料金がかかります(※¥20,000)。BRANDNEWレンタルドレス:現地にて真新しいレンタルドレスをご利用いただけるサービスです。注)レンタル商品のためお持ち帰りできません。ご予約は、挙式日の61日前までにお申しください。※② お仕立て期間:最短40日 お仕立て後、店舗にてサイズ確認を行いますので2カ月前以上のお申込をおすすめします。※③ 挙式日の前日から起算して3日前から衣裳試着及び衣裳引渡しをご希望の場合、または挙式日翌日までに衣裳をご返却いただけない場合は、1日につきドレス、タキシードそれぞれに延長料が必要となります。

〈ローズマリー衣裳プラン/ローズマリーデラックス衣裳プランについて〉

◎ローズマリー衣裳プラン/ローズマリーデラックス衣裳プランでは上記のいずれのシステムもご利用いただけます。◎日本試着ができるシステムのご利用を希望される場合は、衣裳の在庫に余裕のある挙式61日前までをおすすめいたします。◎日本でタキシードを試着し予約される場合は、追加料金が発生します。また選ばれた衣裳によって追加料金が変わりますので詳しくは衣裳取扱い店舗へお問合せください。◎日本でウェディングドレスを試着し予約される場合は、選ばれた衣裳によって追加料金が発生します。詳しくは衣裳取扱い店舗へお問合せください。◎当プランに含まれる挙式パッケージをお申込で衣裳充当金額のご利用を権利放棄される場合、衣裳小物のみの利用は別途追加料金が発生します。また他衣裳への振替及び持込料などの振替は、お受けいたしかねます。◎お選びいただいた衣裳の代金が当プランに含まれている衣裳充当金額に満たない場合は、その差額は権利放棄となり、他の商品(新郎衣裳、オプション)BRANDNEWレンタルドレスサービス、衣裳小物等に充当することはできません。◎また、衣裳プラン変更・キャンセル規定も別途ございます。詳しくは、P44をご覧ください。